



Zentralverband Gartenbau e.V. (ZVG)

- Referat Berufsbildung -

Studentenentwicklung im Gartenbau und in der Landschaftsarchitektur 2008

Vom ZVG-Referat Berufsbildung wurde Ende 2008 – wie in den Vorjahren – eine Umfrage zur Studentenentwicklung bei allen Hochschulen mit den Studiengängen Gartenbau und Landschaftsarchitektur durchgeführt. Zu diesem Zeitpunkt standen die Absolventenzahlen 2008 noch nicht endgültig fest. Sie sind deshalb als vorläufig zu betrachten *) und müssen im nächsten Jahr noch einmal angepasst werden. Diese Anpassung wurde für die Angaben 2007 von den Auskunftgebenden vorgenommen. Ferner wurden bei den Hochschulen, die Bachelor- oder Master- Studiengänge anbieten, die hierauf bezogenen Angaben mit eingerechnet. (Angaben ohne Gewähr)

Fachhochschulen

Fachhochschule	Gesamtzahl der Studenten				Zahl der Neu-Immatrikulationen				Zahl der Absolventen *)			
	Gartenbau		Landschaftspflege		Gartenbau		Landschaftspflege		Gartenbau		Landschaftspflege	
	2007	2008	2007	2008	2007	2008	2007	2008	2007	2008	2007	2008
Berlin f.)	157	149	219	168	40	32	36	29	26	38	37	49
Bernburg b.)			575	568			139	149			83	100
Dresden a.)	161	189	124	44	47	48	26	21	27	32	15	-
Eberswalde c.)			270	260			61	61			68	70
Erfurt d.)	158	161	290	281	46	55	72	72	22	30	63	46
Geisenheim d.)	142	149	207	195	34	42	50	55	38	24	54	72
Ostwestf. Lippe f.)			358	339			55	42			53	61
Neubrandenburg d.)			238	204			39	29			29	26
Nürtingen g.)			380	333			89	88			78	69
Osnabrück h.)	222	216	673	682	57	54	161	149	48	35	124	110
Weihensteph. d.)	302	301	501	513	70	65	135	123	52	41	97	57
Weihensteph. e.)			217	239			59	69			33	30
Summe	1142	1165	4052	3526	294	296	922	887	213	200	734	690

a.) Studiengang Landschaftspflege

b.) Zusammenfassung:
Landschaftspflege, Naturschutz und Landschaftsplanung,
Landscape Architecture, Umweltplanung

c.) FB Landschaftsnutzung und Naturschutz

d.) FB bzw. Studiengang Landschaftsarchitektur

e.) Studiengang Landschaftsbau und -management

f.) FB bzw. Studiengang Landschaftsarchitektur und
Umweltplanung

g.) Studiengang Landschaftsarchitektur/Landschafts-
planung

h.) Zusammenfassung: Freiraumplanung, Ingenieurwesen
im Landschaftsbau, Landschaftsentwicklung,
Landschaftsarchitektur und Regionalplanung,
Management im Landschaftsbau

*) Korrektur der Angaben 2007
Vorläufige Angaben 2008

Universitäten und Gesamthochschulen

Hochschule	Gesamtzahl der Studenten				Zahl der Neu-Immatrikulationen				Zahl der Absolventen *)			
	Gartenbau		Landschaftspflege		Gartenbau		Landschaftspflege		Gartenbau		Landschaftspflege	
	2007	2008	2007	2008	2007	2008	2007	2008	2007	2008	2007	2008
Techn. Universität Berlin a.)			678	760			85	93			37	49
Humboldt Uni	380	369			116	100			61	38		
Techn. Universität Dresden b.)			317	244			63	50			45	52
Uni Hannover c.)			511	475			95	90			90	75
Leibniz Uni c1.)	413	363			159	160			107	90		
TU München	234	280			69	87			59	45		
Weihenstephan d.)			229	284			75	65			65	50
Uni Kassel e.)			242	345			54	104			57	38
Summe	1027	1012	1977	2108	344	347	372	402	227	173	294	264

a.) Landschaftsplanung, Landschaftsarchitektur

b.) Fachbereich Landschaftsarchitektur

c.) Studiengang Landschafts- und Freiraumplanung

c1.) Zusammenfassung der Angaben:
Gartenbauwissenschaften, Pflanzenbiotechnologie
Internationaler Studiengang

d.) Studiengang Landschaftsarchitektur und
Landschaftsplanung

e.) Landschaftsplanung/Landschaftsarchitektur

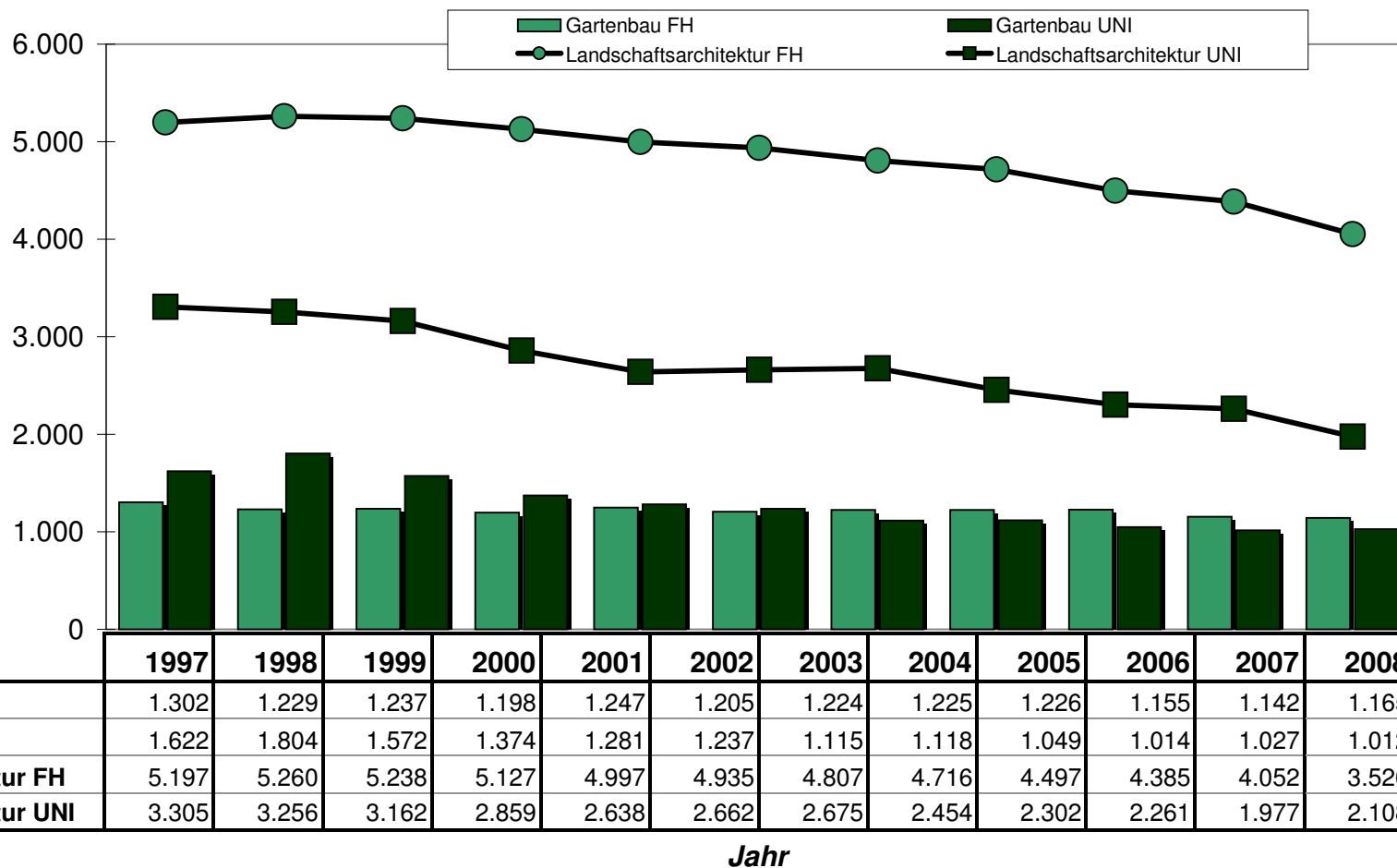
*) Korrektur der Angaben 2007
Vorläufige Angaben 2008

Holbeck, ZVG-Referat Berufsbildung, 02/2009

Studentenentwicklung an Fachhochschulen und Universitäten



Gesamtzahl der Studenten



Quelle: Umfrage ZVG - Referat Berufsbildung