

4. bdla-Entwerfertage

„Weiterbauen, Re-Use und Materialkreisläufe“ lautet der Themenkomplex der 4. bdla-Entwerfertage am 7. und 8. Oktober 2022 in Berlin. Rohstoff- und Materialmangel, Lieferengpässe sowie die globalen Klimaveränderungen erfordern neue Konzepte beim Entwerfen im Hochbau wie auch in der Freiraumplanung.

Die bdla-Entwerfertage richten sich an all diejenigen Landschaftsarchitekt:innen, die entwurflich tätig sind, also in den HOAI-Leistungsphasen zwei bis fünf der Objektplanung Freianlagen. An den beiden Veranstaltungstagen wird der Themenkomplex von nachhaltigen Materialkreisläufen, dem (Weiter)Bauen im Bestand, präzisen Minimalinterventionen und ersten Cradle to Cradle-Konzepten durch nationale und internationale Referent:innen aus den Bereichen Landschaftsarchitektur, Städtebau und Architektur dargestellt und im Rahmen eines moderierten Entwerfer:innen-Quartetts am Freitag diskutiert.

Eine Exkursion am Samstag, 8. Oktober 2022, zum Areal des ehemaligen Flughafens Berlin Tegel und den umgebenden Landschaftsraum Tegeler Stadtheide unter dem Motto „Was kommt, was bleibt, was geht?“ rundet das Programm ab.

Anerkennung als Fortbildung

Teilnehmende erhalten eine Fortbildungsbescheinigung. Die Anerkennung als Fortbildung wird bei der Architektenkammer Nordrhein-Westfalen beantragt. Die Architektenkammer Baden-Württemberg, Berlin, Bremen, Hessen, Mecklenburg-Vorpommern, Niedersachsen, Rheinland-Pfalz, Sachsen, Schleswig-Holstein und Thüringen erkennen Fortbildungen des bdla i. d. R. ebenfalls an.

Förderer



Rinn Beton- und Naturstein
GmbH & Co. KG
www.rinn.net/



Runge GmbH & Co. KG
www.runge-bank.de

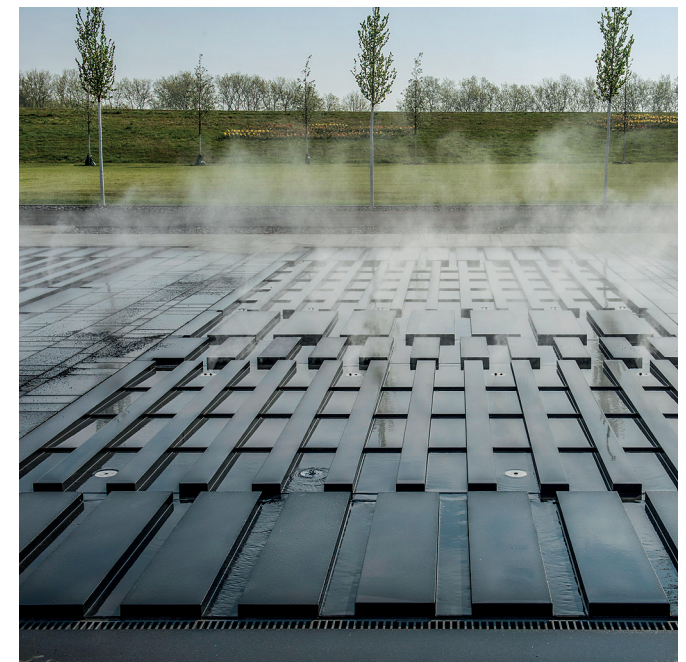


Medienpartner

Garten + Landschaft
Magazin für Landschafts-
architektur
www.garten-landschaft.de

4. bdla-Entwerfertage 7. und 8. Oktober 2022

Berlin



Veranstalter

Bund Deutscher
Landschaftsarchitekten bdla
Wilhelmine-Gemberg-Weg 6
10179 Berlin
Telefon: (030) 27 87 15-0
Fax: (030) 27 87 15-55
info@bdla.de, www.bdla.de

Foto: Zechenpark Kamp Lintfort. Planung: bbzl
böhm benfer zahiri
© Hans Joosten

Freitag, 7. Oktober 2022

Weiterbauen/Re-Use/Minimalinterventionen

10.30 Uhr

Begrüßung und Moderation

Timo Herrmann, bdla-Vizepräsident

11.00 – 12.00 Uhr

Zurück in die Zukunft – Bestehendes weiterdenken

Carla Lo, Carla Lo Landschaftsarchitektur, Wien

12.00 – 13.00 Uhr

Assemblage Berlin – Historische Freiräume zeitgemäß adaptiert

Ein Werkbericht zu den Projekten Mehringplatz und Hertzallee

Prof. Laura Vahl, Berliner Hochschule für Technik, Professur für Entwurf und Darstellung, Lavaland Landschaftsarchitektur bdla, Berlin

13.00 – 14.00 Uhr Mittagspause

14.00 – 15.00 Uhr

In Search of Geographical Re-enchantment oder den Ort reden lassen

Robin Winogrand, landscape architecture and urban design, Zürich

15.00 – 16.00 Uhr

extraordinary everyday

Karoline Liedtke-Sørensen, Head of Landscape, Cobe, Urbanism, Landscape, Architecture, Kopenhagen

16.00 – 16.30 Uhr Kaffeepause

16.30 – 17.00 Uhr

Entwerfer:innen-Quartett mit Podiumsdiskussion

Moderiert von Ton Matton, Wendorf Academy, Wendorf

20.00 Uhr

Vom Haus zum Garten der Erde

Round Table Talk mit Susanne Wartzeck, Präsidentin BDA, und Prof. Stephan Lenzen, Präsident bdla DAZ, Wilhelmine-Gemberg-Weg 6, 10179 Berlin, im Anschluss Abendessen (optional, kostenpflichtig)

Samstag, 8. Oktober 2022

Materialkreisläufe/Cradle to Cradle/Re-Use

9.15 Uhr

Begrüßung und Moderation

Franz Reschke, Mitglied des bdla-Präsidiums

9.30 – 10.00 Uhr

Entwurfsprinzipien zum re:use von Bauteilen – Potentiale im Bestand erkennen

Ing. Peter Kneidinger, Geschäftsführer, materialnomaden GmbH, Wien

10.00 – 10.30 Uhr

Resiliente Parklandschaften

Prof. Irene Lohaus, Landschaftsarchitektin bdla, Stadtplanerin, Lohaus · Carl · Köhlmos PartGmbH Landschaftsarchitekten · Stadtplaner, Hannover/Dresden

10.30 – 11.00 Uhr

Greenszenario – Klimaanpassung durch softwarebasierte Lösungsansätze

Jeremy Karl Anterola, DGNB Stadtquartiere, Landschaftsarchitekt AKHH, Ramboll/Henning Larsen, Hamburg

11.00 – 11.30 Uhr Kaffeepause

Kollektiv bauen/Weiterbauen/Der Blick nach außen

11.30 – 12.15 Uhr

Ein digitales Ökosystem für zirkuläres Bauen

M. Eng. Lore Ameal, Architektin, Concular GmbH, Stuttgart

12.15 – 13.00 Uhr

Circular Territories: Akteure, Orte und Narrative bewegen

M.Sc. Tabea Michaelis, Urban Design Research/ Dipl. Ing. Landschaftsarchitektur, Denkstatt sàrl, Basel

13.00 – 14.00 Uhr Mittagessen

14.30 – 17.00 Uhr

Exkursion

Berlin Tegel – Landschaftsraum Tegeler Stadtheide Was kommt, was bleibt, was geht?

Grün Berlin GmbH

Busexkursion; Rückfahrt mit Stopp Berlin-Hbf.

Tagungskonzeption

Prof. Stephan Lenzen, Präsident bdla, RMP Stephan Lenzen Landschaftsarchitekten, Bonn

Timo Herrmann, Vizepräsident bdla, bbz Landschaftsarchitekten, Berlin

Franz Reschke, Mitglied des bdla-Präsidiums, Franz Reschke Landschaftsarchitektur, Berlin

Tagungsort

Hotel Aquino, Tagungszentrum Katholische Akademie Hannoversche Straße 5b

10115 Berlin-Mitte

<https://www.hotel-aquino.de/de/>

Teilnahmegebühren

Teilnahmegebühr	400 €
bdla-Mitglieder	200 €
Mitarbeiter:innen freischaffender Mitglieder	200 €
bdla-Juniormitglieder	100 €

In der Teilnahmegebühr sind die Fortbildungsunterlagen, Mittagessen, die Tagungsgetränke und die Exkursion enthalten.

Anmeldung bis zum 23. September 2022

Wir bitten um Anmeldung im Internet unter www.bdla.de/entwerfertage-2022

Sie erhalten per E-Mail eine Anmeldebestätigung und die Rechnung.

Round Table Talk/Abendessen

Teilnahme nur mit vorheriger verbindlicher Anmeldung auf www.bdla.de/entwerfertage-2022

Stornobedingungen

Für Anmeldungen, die nicht bis zwei Wochen vor Veranstaltungsbeginn zurückgezogen werden, muss die Teilnahmegebühr voll berechnet werden. Selbstverständlich ist eine Vertretung des angemeldeten Teilnehmenden möglich.