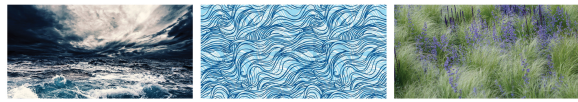
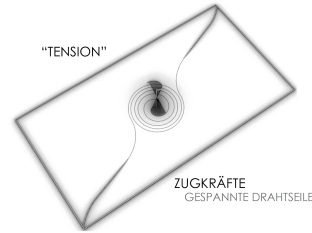
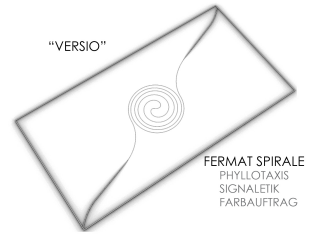


VON DER NATUR LERNEN
TENSION & INTEGRITY



LEITIDEE
Robert Mayer entdeckt während stürmischer See: Bewegungsenergie wandelt sich in Wärmeenergie

ENTWURF
Inspiration Wellengang

PFLANZUNG
Wellenförmige Driftpflanzung
Blühaspekt Blau - Weiß



BEPFLANZUNG

Die Bepflanzung ist von der Entdeckung Robert Mayers inspiriert: während stürmischer See erkannte er, dass die Luft wärmer ist als bei ruhiger See. Die Blütenformen und Farben sind den auftretenden Schaumkronen des starken Wellengangs entlehnt. Die wellenartige Driftpflanzung unterstützt die räumliche Formensprache, zudem haben die blauen und weißen Blühaspekte eine beruhigende Wirkung.

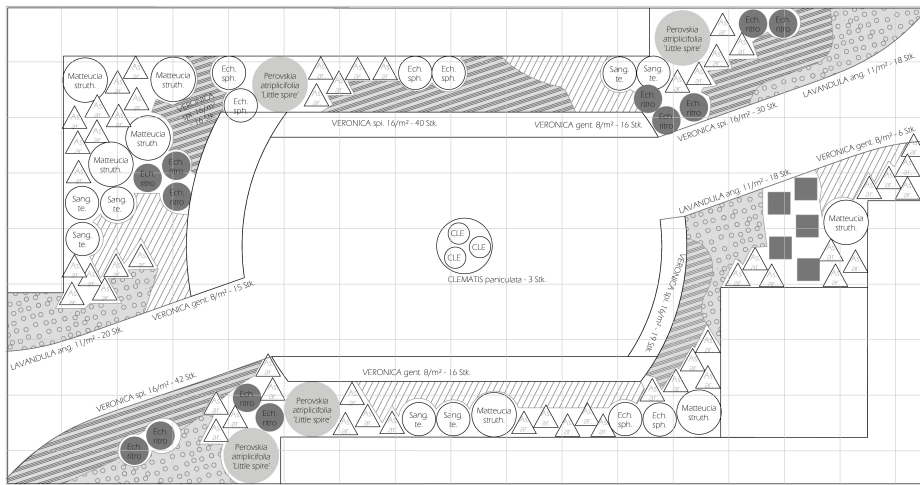
APRIL MAI JUNI JULI AUGUST SEPTEMBER OKTOBER

GEOPHYTEN

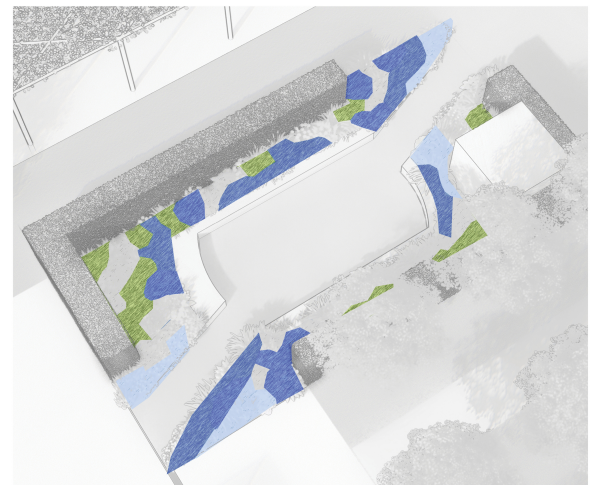
- CHIONODOXA luciliae
- CHIONODOXA luciliae 'Alba'

STAUBEN

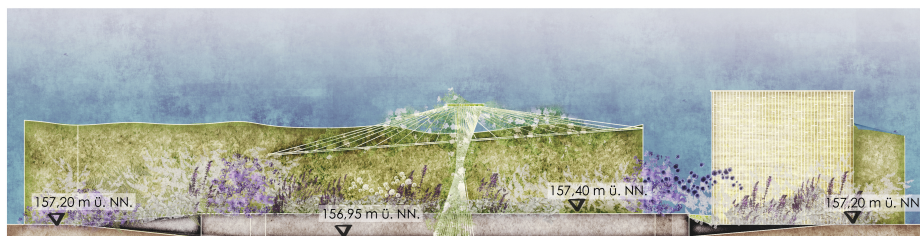
- Matteuccia struthiopteris
- VERONICA gentianoides
- LAVANDULA angustifolia "Dwarf Blue"
- VERONICA spicata ssp. incana
- ASTILBE arendsi "Braunschleier"
- ECHINOPS sp. sphaerocephalus "Arctic Glow"
- ECHINOPS nitro "Veith's Blue"
- SANGUISORBA tenuifolia "Albiflora"
- PEROVSKIA atriplicifolia "Little Spire"
- CLEMATIS paniculata



BEPFLANZUNGSPLAN | M 1:50



DRIFTPFLANZUNG



LÄNGSSCHNITT | M 1:50



QUERSCHNITT | M 1:50