

Wasser in der Landschaft – Natürliche Lösungen zur Optimierung des Wasserhaus- haltes in der Landschaft in Land- schaftsplanung, Biotopverbund und Gewässerentwicklung

In den letzten Jahren führte der Klimawandel vermehrt zu Situationen, in denen durch lang anhaltende Trockenheit Wasser in der Vegetationsperiode fehlte. Andererseits führten extreme Witterungsereignisse wie Starkregen und länger anhaltender Regen zu Wasser im Überfluss. Massive Überschwemmungen mit verheerenden Auswirkungen waren die Folge.

Eine Fortsetzung der Entwicklung ist vor dem Hintergrund des Klimawandels mit seinen Folgen zu befürchten. Wie wirkt sich dieses Wasser-Ungleichgewicht auf die Landschaft, das Grundwasser und auf Siedlungen aus? Welche Möglichkeiten der Steuerung gibt es? Was wird schon getan, was muss rasch getan werden, um die natürlichen Wasserressourcen in der Landschaft zu halten und sinnvoll zu nutzen? Die Tagung nennt Hintergründe, legt Probleme offen und zeigt integrierte Lösungen.

Der Bund Deutscher Landschaftsarchitekten Baden-Württemberg greift in Kooperation mit der SRL Regionalgruppe Baden-Württemberg und dem BVDL die aktuellen Themen einer nachhaltigen naturbasierten Planung auf, schaut über den Tellerrand der Disziplinen und zeigt mit Expert:innen aus Planungsbüros, Verwaltungen und Hochschulen Lösungsansätze auf. Zudem besteht ausreichend Zeit und Gelegenheit für den persönlichen Erfahrungsaustausch unter Fachkolleg:innen. Die Landschaft + Planung 2025 wird als Präsenzveranstaltung durchgeführt.

Moderation

Ruth Kjer, Landschaftsarchitektin bdla,
Stellv. Vorsitzende bdla Baden-Württemberg e. V., Stuttgart
Bernadette Siemensmeyer, Freie Landschaftsarchitektin
bdla, 365° freiraum + umwelt, Überlingen

Tagungskonzeption

Gottfried Hage, Bernadette Siemensmeyer, Ruth Kjer

Wir danken für die freundliche Unterstützung



RUNGE®

Veranstaltungsort

Evangelisches Bildungszentrum
Hospitalhof Stuttgart,
Elisabeth-und-Albrecht-Goes-Saal
Büchsenstraße 33, 70174 Stuttgart
www.hospitalhof.de

Veranstalter

Bund Deutscher Landschaftsarchitekt:innen bdla
Landesverband Baden-Württemberg e. V.
Dinkelstraße 40, 70599 Stuttgart
Tel.: 0711 240792, Fax: 0711 2537434
E-Mail bw@bdla.de, www.bw.bdla.de

in Kooperation mit



SRL Vereinigung für Stadt-,
Regional- und Landesplanung
Regionalgruppe Baden-Württemberg e. V.
<https://www.srl.de/79-regionalgruppen/baden-wuerttemberg.html>



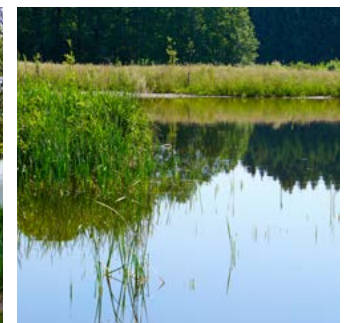
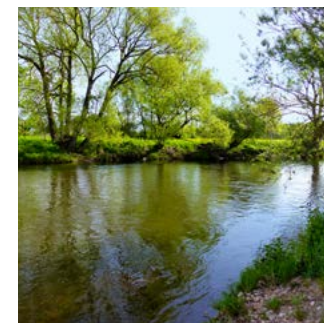
BVDL Berufsverband der
Landschaftsökologen Baden-Württemberg e. V.
<https://bvdl-bw.de>

Foto: hhp Sarah Herbst (links oben), hhp Sabine Mall-Eder (rechts oben),
Bernadette Siemensmeyer (links & rechts unten)

bdla Bund Deutscher
Landschaftsarchitekt:innen

Tagung
Landschaft + Planung 2025
Wasser in der Landschaft

19. November 2025
Hospitalhof Stuttgart



Programm

09.00 Uhr
Einlass

09.30 Uhr
Begrüßung und Einführung
Ruth Kjer, Landschaftsarchitektin bdla,
Stellv. Vorsitzende bdla Baden-Württemberg e. V.,
Stuttgart

I WASSER Facetten

09.45 Uhr
**Wasser in der Landschaft und in der Stadt:
Aktuelle Herausforderungen und Lösungsansätze**
Prof. Dr. habil. Heidi Elisabeth Megerle
Studiengang Ressourcenmanagement Wasser,
Hochschule Rottenburg a. N.

10.30 Uhr
**Zukunft Moore –
Umsetzung Aktionsprogramm Natürlicher Klimaschutz
(ANK) in BW mit dem Schwerpunkt Moorschutz**
Dr. Simone Beck
Fachstelle Moor und Natürlicher Klimaschutz,
ANK Regionalbüro Baden-Württemberg,
Regierungspräsidium Tübingen

11.15 Uhr
Land WIRTSchaft
Landschaftswasserhaushalt im Rastatter Bruch
Dr. Christian Damm
KIT – Karlsruher Institut für Technologie
Institut für Geographie und Geoökologie –
Abt. Aueninstitut, Rastatt

12.00 Uhr
Rückfragen, Diskussion und Erfahrungsaustausch

12.15 – 13.30 Uhr
Mittagsimbiss

II 3 Infoboxen:
**Landschaftsplanung + Naturschutz in der Bundespolitik
Forschungslandschaft und Nature Restoration Law,
Landesentwicklungsplan und Naturschutz in Baden-
Württemberg**

13.30 – 14.00 Uhr
**1. Entwicklungen zu Natur und Landschaft im
politischen Berlin**
Mario Kahl
Bundesgeschäftsführer, Bund Deutscher Landschafts-
architekt:innen bdla, Berlin

14.00 – 14.30 Uhr
2. Natürlicher Klimaschutz in der Landschaftsplanung
Bericht zu einem F+E Vorhaben des Bundesamtes für
Naturschutz und einem Modell-Landschaftsplan in Bayern
Prof. Dr. Markus Reinke
Landschaftsplanung, Landschaftsökologie und Umwelt-
sicherung, University of Applied Sciences Weihenstephan-
Triesdorf, Weihenstephan

14.30 – 15.00 Uhr
**3. Natur und Landschaft im Kontext der Neuaufstellung
des Landesentwicklungsplans Baden-Württemberg**
Dr. Martin Klose
Referat Landesentwicklungsplanung und Steuerung
der Flächenneuanspruchnahme
Ministerium für Landesentwicklung und Wohnen Baden-
Württemberg, Stuttgart

III Best Practice

15.00 Uhr
**Wassermanagement in Siedlungen und klimaresilienter
Landschaftswasserhaushalt in Baden-Württemberg**
Dr. Karoline Härtl-Brandl, Referat „Gewässerreinigung,
stehende Gewässer, Bodensee“
Gregor Schwab, Referat „Wasserbau und Hochwasser-
schutz, Gewässerökologie“
Ministerium für Umwelt, Klima und Energiewirtschaft
Baden-Württemberg, Stuttgart

15.45 Uhr
Nachhaltiges Wassermanagement in Heidelberg
**Wassermanagement und Klimaanpassung in einer
Kommune**
Volker Schwarz
Landschafts- und Forstamt Stadt Heidelberg –
Abteilungsleitung Grünanlagen

16.30 Uhr
Diskussion und Ausblick

17.00 Uhr
Ende der Veranstaltung

Tagungspauschale

250,00 Euro Regulär
150,00 Euro Sonderpreis Mitglieder bdla, SRL, BVDL*
50,00 Euro bdla-Juniormitglieder und Studierende
* Mitarbeiter aus Büros, deren Inhaber:in im bdla/SRL/
BVDL ist/sind, zahlen den Mitgliedsbeitrag.
In der Tagungspauschale sind Teilnehmergebühr,
digitale Tagungsunterlagen und Tagungsimbiss enthalten.

Anmeldung

Wir bitten um Anmeldung im Internet:
<https://www.bdla.de/event/landschaft-planung2025>



Anmeldeschluss

12. November 2025

Fortbildung

Die Veranstaltung wird von der Architektenkammer
Baden-Württemberg als Fort-/Weiterbildung mit einem
Umfang von 4 Unterrichtsstunden für Mitglieder und
Architekt:innen/Stadtplaner:innen im Praktikum (AiP/SiP)
für die Fachrichtungen Architektur, Landschaftsarchitektur
und Stadtplanung anerkannt, analog Architekten- und
Stadtplanerkammer Hessen / Architektenkammern
Rheinland-Pfalz/Saarland. Zur Anerkennung für weitere
Länder-Architektenkammern (NRW) bitten wir vorab
freundlich um Kontaktaufnahme.